

# CPGE SCIENTIFIQUE LYCÉE ANTOINE BOURDELLE

FILIERE PTSI / PT



LYCÉE  
ANTOINE  
BOURDELLE  
MONTAUBAN

# C'EST L'HISTOIRE DE JUSTINE



Ingénieure dans l'industrie automobile chez Faurecia

Docteure, Ingénieure référente méthodologies Innovation et Créativité

UTBM

# OU L'HISTOIRE DE MATHIEU



Ingénieur chez LIGNE ROSET  
(Meubles design contemporains)

Ingénieur en gestion de la  
construction

ESB (Nantes)



# OU L'HISTOIRE D'AXEL

Ingénieur sur un projet de construction  
de centrale nucléaire chez EDF

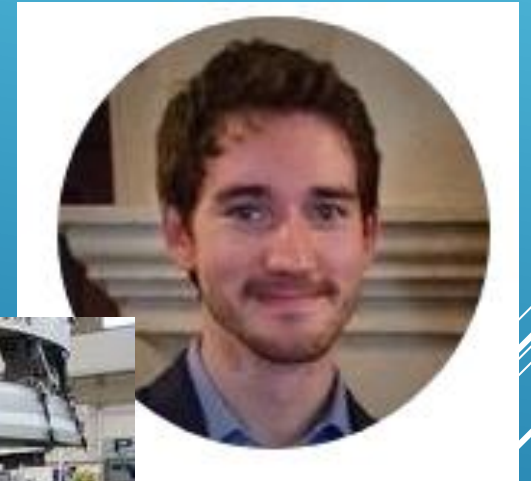
Centrale Nantes



# OU CELLE D'ADRIEN

Ingénieur sur le projet Avatar d'Airbus chez  
Dassault Système

Centrale Nantes



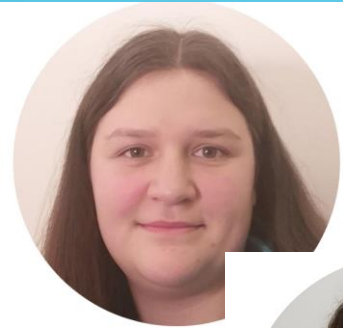


# L'HISTOIRE DE THOMAS



Ingénieur sur le projet  
d'avion à hydrogène chez  
Airbus

Arts et métiers



Celia et Victoire

Ingénieures chez ALTEN et Thales

ENSEA

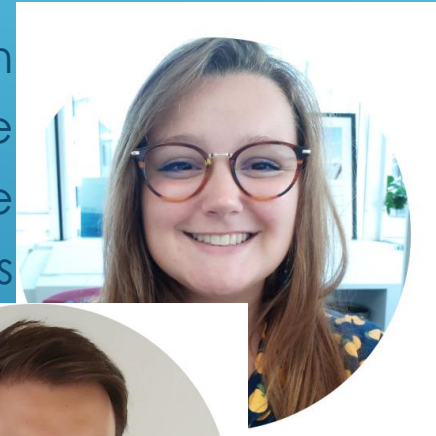


Clémentine et Renan

Milieu de la finance

Polytech Nice

Arts et Métiers



Julien et Adrien

Agrégés de  
Physique et de SI



# ÉCOLES D'INGÉNIEUR

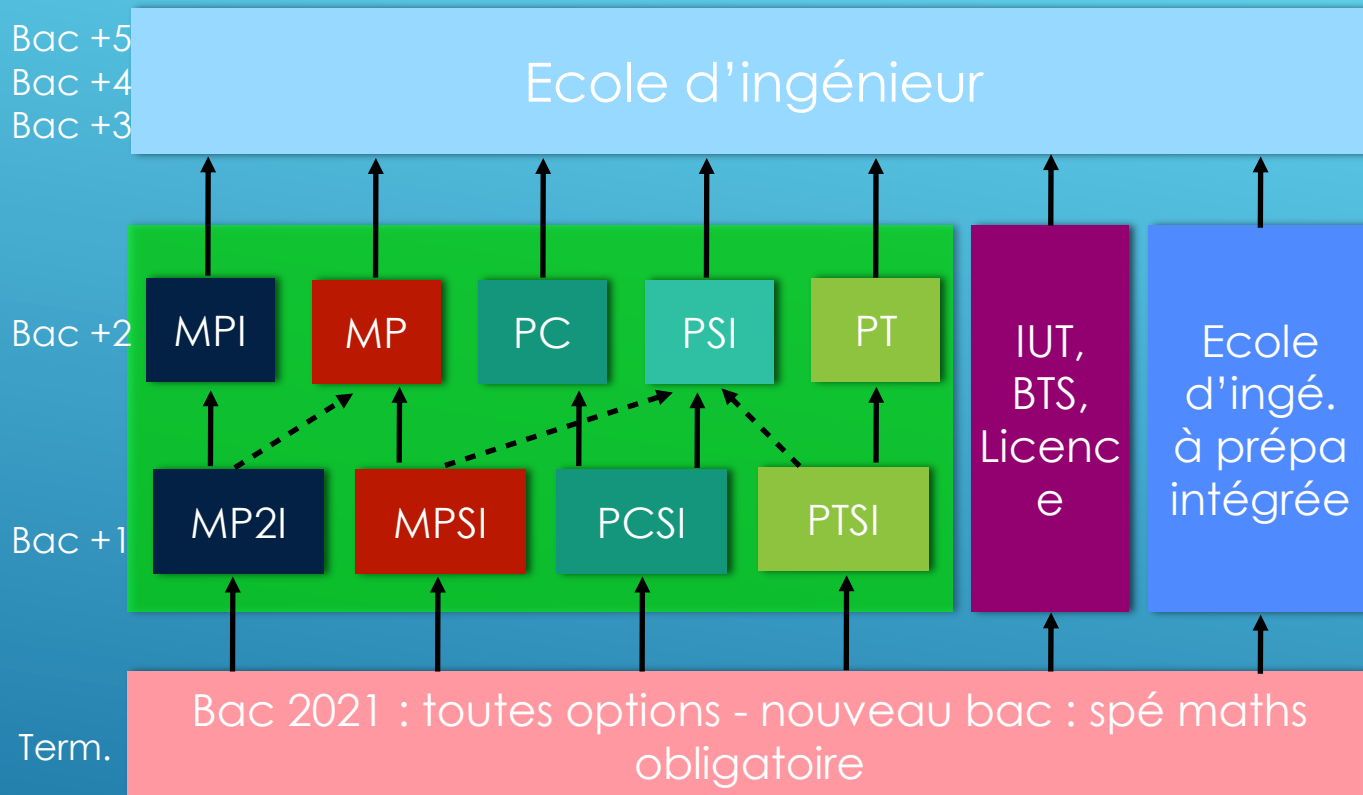
Plus de 130 écoles d'ingénieur :

- ▶ Polytechnique
- ▶ Centrale
- ▶ Mines-Ponts
- ▶ ENS
- ▶ Arts et métiers
- ▶ INSA
- ▶ CCINP
- ▶ ENAC
- ▶ Mines-Télécom
- ▶ Polytech
- ▶ ....

- ▶ 2 ans de préparation
- ▶ Epreuves écrites de mi avril à mi mai
- ▶ Epreuves orales de fin juin à fin juillet
- ▶ Intégration en école suivant le classement

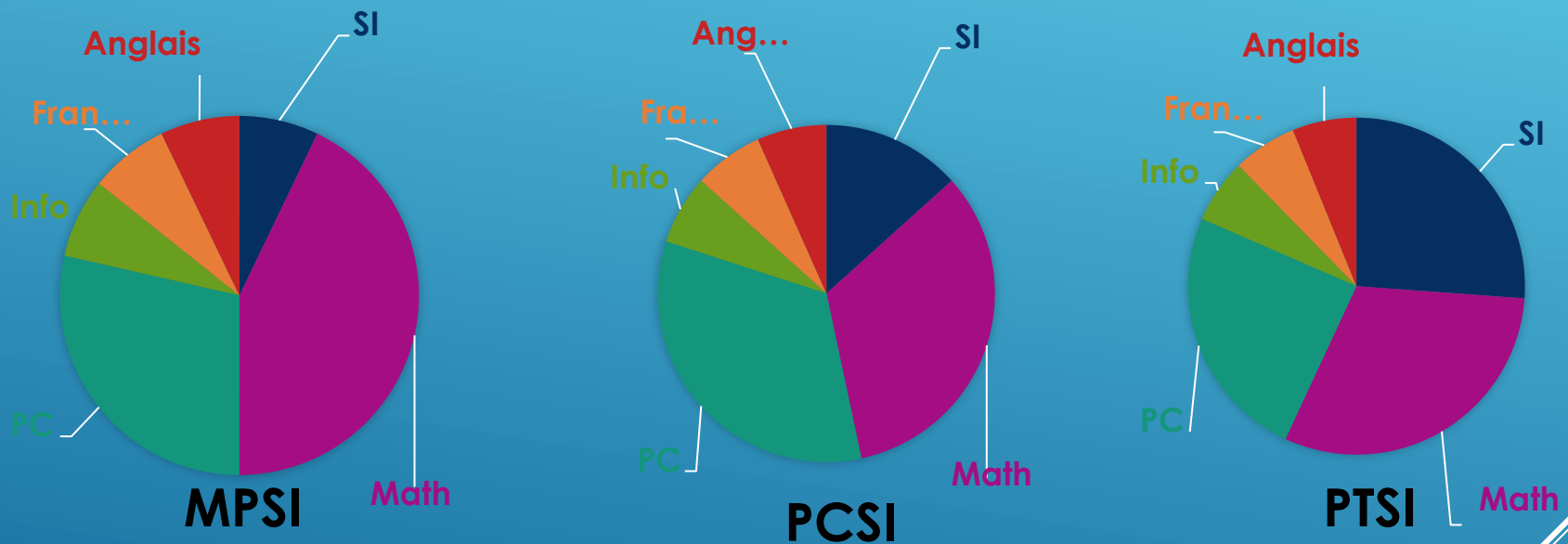
# LES CLASSES PRÉPARATOIRES AUX GRANDES ÉCOLES





# LES DIFFÉRENTES CPGE

# RÉPARTITION DES ENSEIGNEMENTS



+ *théorique*

+ *appliqué*

	<b>PT</b>	<b>PSI</b>	<b>PC</b>	<b>MP</b>
Nombre de candidats	2 524	5 657	5 149	8 847
Nombre de places	2 090	3 945	3 603	5 130
Places / candidats	<b>83%</b>	70%	70%	58%

Source : SCEI

- ▶ Ecoles sur dossiers (INSA – ENI ...)
- ▶ Université
- ▶ Toutes les places ne sont pas pourvues

## FILIÈRES ET CONCOURS (ANNÉE 2020)

## CALENDRIER DES ÉPREUVES ÉCRITES - SESSION 2022

	AVRIL															MAI																							
	Me	J	V	S	D	L	Ma	Me	J	V	S	D	L	Ma	Me	J	V	S	D	L	Ma	Me	J	V	S	D	L	Ma	Me	J	V	S	D						
	6	7	8	9	10	11	12	13	14	15	16	17	18	19	20	21	22	23	24	25	26	27	28	29	30	1	2	3	4	5	6	7	8	9	10	11	12	13	14
MP - PC - PSI	CESI																																						
	EPITA/IPSA/ESME																																						
																Mines-Ponts																							
																Polytechnique/ENS/ESPCI (MP-PC)																							
																Polytechnique/ENS (PSI)																							
																Centrale-Supélec																							
																CCINP (MP-PSI)																							
																CCINP (PC)																							
																e3a - Polytech																							
	PT	CESI																																					
EPITA/IPSA/ESME																																							
															Banque PT																								

# CALENDRIER DES CONCOURS

- **Forte motivation**
- **Travail personnel** (environ 2h/jour + WE)
- **Matières littéraires de plus en plus importantes.**



MAIS POUR RÉUSSIR ...



# LA SEMAINE EN PRÉPA

		Emploi du Temps PT 2021-2022								
PT	<i>Lundi</i>		<i>Mardi</i>		<i>Mercredi</i>		<i>Jeudi</i>		<i>Vendredi</i>	
8h - 9h	<b>SI</b>		<b>Maths</b>		<b>TIPE</b>		<b>SI</b>		<b>Maths</b>	
9h - 10h										
10h - 11h	<b>Phys Chimie</b>		<b>Anglais</b>		<b>Maths</b>		<b>Phys Chimie</b>		<b>Français Philo</b>	
11h - 12h										
12h - 13h										
13h - 14h			<b>SI</b>		<b>SI</b>					
14h - 15h	<b>DS</b>									
15h - 16h			<b>Maths</b>		<b>Phys Chimie</b>		<b>Info</b>		<b>Phys Chimie</b>	
16h - 17h										
17h - 18h							<b>EPS</b>			

# NOS ANCIENS ÉTUDIANTS

	<i>Ecole Intégrée</i>	<i>Bac</i>	<i>Math/ Physique au Bac</i>	<i>Franç\ Anglais au Bac</i>	<i>Lycée d'origine</i>	<i>Math/ Physique en Term</i>	<i>Philo\ Anglais en Term</i>	<i>Appréciations</i>
<i>Axel</i>	Centrale Nantes	A bien	12,5	12	<i>Jolimont Toulouse</i>	14	13	Félicitations
<i>Adrien</i>	Ecole Normale Supérieure Rennes	Bien	15	13	<i>Bourdelle Montauban</i>	16	13	Très bon élève
<i>Clément</i>	Arts et Métiers	Bien	16,5	14	<i>Bourdelle Montauban</i>	14	14	Félicitations
<i>Clara</i>	Sigma Clermont- Ferrand	Bien	15,5	14	<i>Bourdieu Fronton</i>	14	12	Félicitations
<i>Inès</i>	Estia Bidart	Bien	14,5	13	<i>Bellevue Toulouse</i>	10,5	14	Résultats à consolider

# NOS ANCIENS ÉTUDIANTS

	<i>Ecole Intégrée</i>	<i>Bac</i>	<i>français Ecrit 1<sup>er</sup></i>	<i>Anglais au Bac</i>	<i>Maths au Bac</i>	<i>Physique/ Ch au bac</i>	<i>Lycée d'origine</i>
Badar	<i>Insa Lyon</i>	<i>Sans mention</i>	8	16	6	12	<i>Monteil Rodez</i>
Lucas	<i>ENS Paris</i>	<i>Bien</i>	11	15	17	16	<i>Raymond Naves Toulouse</i>
Lea	<i>Arts et Métiers</i>	<i>T Bien</i>	6	12	18	20	<i>St Exupéry Blagnac</i>
Victoria	<i>Polytech Nantes</i>	<i>Bien</i>	13	18	12	14	<i>Rascol Albi</i>
Julien	<i>ENSSAT Lannion</i>	<i>Bien</i>	13	16	16	17	<i>Pins-Justaret</i>

# CLASSEMENT DES PRÉPAS 2020

	Lycée	2020	Sur 5 ans
<b>MP</b>	Fermat (Toulouse)	61.9 %	43.3 %
	Bellevue (Toulouse)	35.1 %	9.9 %
	Borde-basse (Castre)	33.3 %	16.1 %
	Ferdinand Foch (Rodez)	19%	4.9 %
<b>PC</b>	Fermat (Toulouse)	48.8 %	33.5 %
	Bellevue (Toulouse)	35.9 %	10.4 %
	Saliège (Balma)	25.7 %	8.7 %
	Déodat de Séverac (Toulouse)	22 %	5.2 %
	Lapérouse (Albi)	14.3 %	3.3 %
<b>PSI</b>	Fermat (Toulouse)	97.9 %	83.4 %
	Bellevue (Toulouse)	46.9 %	23.2 %
	Déodat de Séverac (Toulouse)	42.6 %	14.5 %
	Saliège (Balma)	40.5 %	14.3 %
	Lapérouse (Albi)	33.3 %	8.3 %
<b>PT</b>	Déodat de Séverac (Toulouse)	61 %	45.5 %
	<b>Antoine Bourdelle (Montauban)</b>	<b>42.9 %</b>	<b>18.8 %</b>
	Jean Dupuy (Tarbes)	17.9 %	9.1 %

Classement sur les 21 écoles les plus prestigieuses  
(Source « l'Etudiant »)

# LA PRÉPA AU LYCÉE ANTOINE BOURDELLE

- ▶ Un effectif limité (35 étudiants maxi)
- ▶ Du matériel de laboratoire récent
- ▶ Un Polytechnicien
- ▶ Un nouvel internat ouvert WE et vacances



«Certains veulent que cela se produise, d'autres souhaiteraient que cela se produise et quelques uns font que cela se produise»

**Michael Jordan**

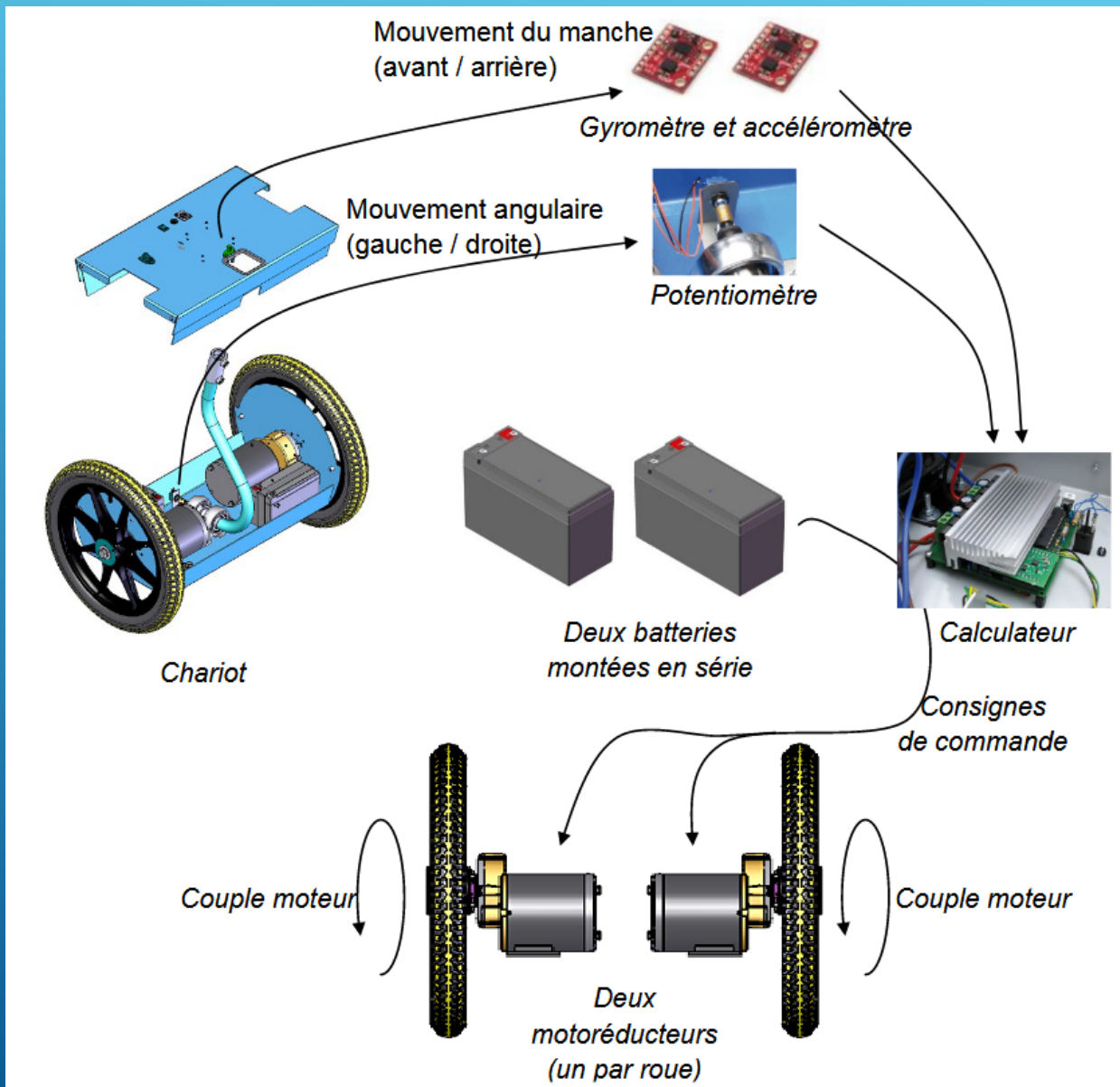


**PORTES OUVERTES : SAMEDI 5/02/2022**

**FORUM DES ANCIENS : VENDREDI 17/12/2021**

**IMMERSIONS : Le mercredi après-midi à partir de janvier**

# LES SCIENCES DE L'INGÉNIEUR



Gyropode